

Výškový systém: B.p.v.
Souřadnicový systém: JTSK

 <div>Ateliér DPK, s.r.o. Šumavská 416/15 602 00 Brno tel./fax: 541240616 atelier@atelier-dpk.cz</div>	PROJEKTANT	
	HLAVNÍ INŽENÝR PROJEKTU	Ing. Petr Soldán
	ZODPOVĚDNÝ PROJEKTANT	Ing. Kateřina Mičová Polesná
	VEDOUcí PROJEKTANT	Ing. Petr Soldán
	VYPRACOVAL	Ing. Martin Hedvík

INVESTOR Město Šumperk, zastoupený MěÚ Šumperk odborem RÚI Jesenická 31, 787 01 Šumperk	DATUM 04/2022
	ČÍSLO ZAKÁZKY ZPRACOVATELE 17_08_158
NÁZEV ZAKÁZKY REGENERACE PANELOVÉHO SÍDLIŠTĚ PRIEVIDZSKÁ - 7.ETAPA	ČÍSLO ZAKÁZKY OBJEDNATELE
STUPEŇ PROJEKTOVÉ DOKUMENTACE Dokumentace pro provádění stavby	MĚŘÍTKO
OBJEKT SO 910 - Hrací prvky	FORMÁT
ČÁST	PARÉ
DOKUMENT (VÝKRES) Technická zpráva	ČÍSLO VÝKRESU / REVIZE C.8.1

TECHNICKÁ ZPRÁVA

a) Identifikační údaje objektu

Označení stavby: **REGENERACE PANELOVÉHO SÍDLIŠTĚ
PRIEVIDZSKÁ - 7.ETAPA**

SO 910 HRACÍ PRVKY

Místo stavby:

Katastrální území: Šumperk; 764264

Katastrální území: Dolní Temenice, 764442

Místo: U ulice Bludovská a Prievidzská

Investor:

Jméno: Město Šumperk, zastoupený MěÚ Šumperk odborem RÚI

Sídlo: Jesenická 31, 787 01 Šumperk

Zpracovatel dokumentace:

Obchodní firma: Ateliér DPK s.r.o.
Šumavská 416/15
602 00 Brno
IČ 25348817

Vedoucí projektant: Ing. Petr Soldán

Zodpovědný projektant: Ing. Kateřina Mičová Polesná (AI pro dopr. stavby – ČKAIT
1004710)

Zpracoval: Ing. Martin Hedvík

Stupeň PD: Dokumentace pro provádění stavby

b) Stručný technický popis se zdůvodněním navrženého řešení

Pro nové hrací prvky je v řešené lokalitě vyčleněn prostor 9,5 m x 10,0m v západní části území, do které budou umístěny kolotoč, skluzavka, pískoviště a houpadlo. Prvky jsou rozmístěny tak, aby bylo dodržena daná ochranná zóna jednotlivých prvků.

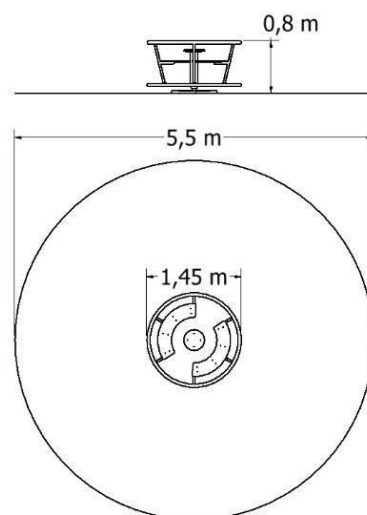
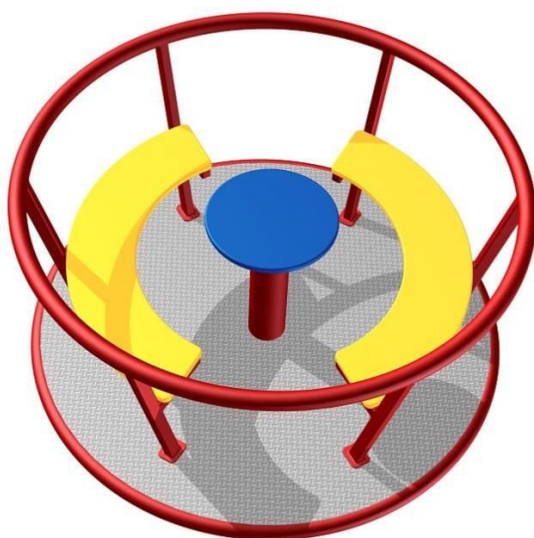
Stávající hrací prvky v území zůstanou zachovány.

Hrací prvky:

Celokovový kolotoč na sezení

Konstrukce kolotoče je vyrobena z konstrukční oceli. Konstrukce je opatřena zinkovým základem a následně vypalovanou barvou komaxit v odstínu RAL. Povrch plošiny je vyroben z hliníkového protiskluzového plechu. Sedáky jsou vyrobeny z vysoce odolného polyetylénu – vysokotlakého plastu HDPE, který je UV stabilní, stálobarevný, nelámavý – nehrozí poranění ostrými úlomky, odolává povětrnostním vlivům. Spojovací materiál je pozinkovaný nebo nerezový.

Kolotoč splňuje normu ČSN EN 1176 (1, 5).



Technické údaje:

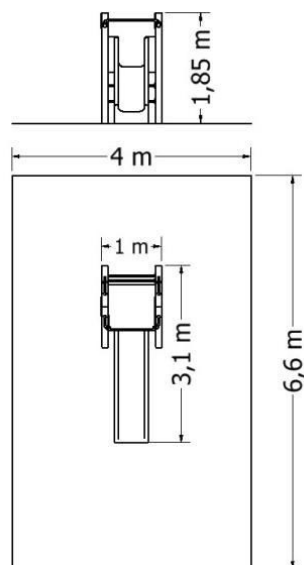
Věkové určení:	3 – 14 let
Průměr plošiny:	1,45 m
Výška:	0,8 m
Ochranná zóna:	Ø 5,5 m
Výška pádu:	0,5 m

Herní sestava se skluzavkou a výlezovými tyčemi.

Konstrukce prvku (nosná konstrukce, madla, výlezové tyče, šplhací tyče atd.) je vyrobena z oceli ošetřené zinkovým základem a následně vypalovanou barvou komaxit v odstínu RAL (na přání zákazníka z nerezové oceli). Nosnou konstrukci tvoří čtvercové profily o rozměru 100x100 mm ukotvené do betonových patek. Podesta a bočnice jsou vyrobeny z vysoce odolného polyetylénu – vysokotlakého plastu HDPE, který je UV stabilní, stálobarevný, nelámavý – nehrozí poranění ostrými úlomky, odolává povětrnostním vlivům. Skluzavka je vyrobena z vrstveného laminátu (na přání zákazníka z vysokotlakého plastu HDPE v kombinaci s nerezovým skluzem). Uchytení pro spojovací materiál je ukryto v dutinách konstrukce, tím je docíleno velmi

pevného spojení a zvýšené stability sestavy. Spojovací materiál je pozinkovaný nebo nerezový.

Herní sestava splňuje normu ČSN EN 1176 (1, 3).



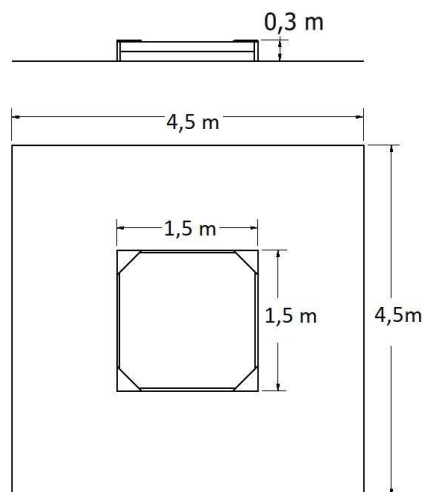
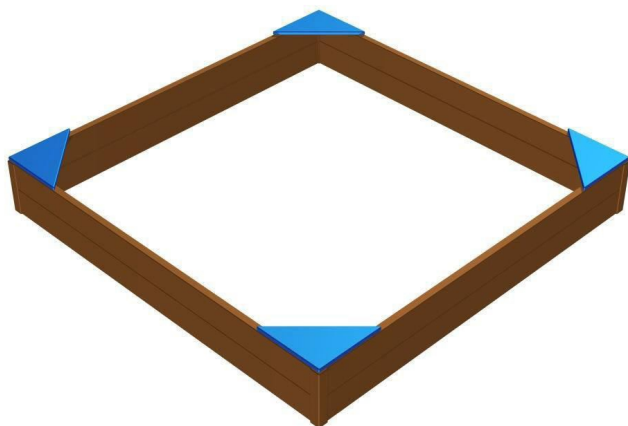
Technické údaje:

Věkové určení:	3 – 14 let
Rozměr sestavy:	1 x 3,1 x 1,85 m
Výška:	0,8 m
Ochranná zóna:	4 x 6,6 m
Výška pádu:	1,0 m

Pískoviště - celokovové

Konstrukce pískoviště je vyrobena z konstrukční oceli (na přání zákazníka z nerezové oceli). Na sedáky je použit vysoceodolný plast HDPE určený k venkovnímu použití. Barevné komponenty jsou opatřeny vypalovanou barvou komaxit v odstínu RAL. Spojovací materiál je pozinkovaný nebo nerezový.

Pískoviště splňuje normu ČSN EN 1176 (1).



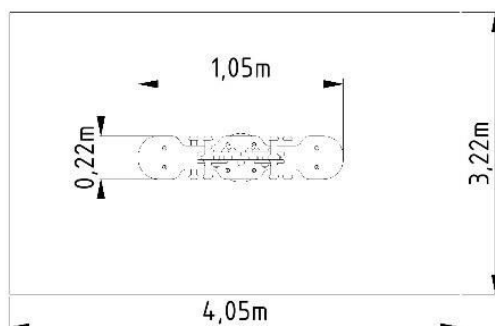
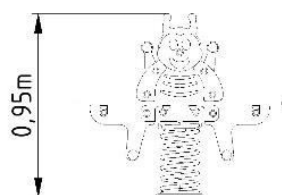
Technické údaje:

Věkové určení: 3 – 14 let
Rozměr sestavy: 1,5 x 1,5 m
Ochranná zóna: 4,5 x 4,5 m
Výška pádu: 0,3 m

Houpadlo na pružině dvoumístné, Beruška.

Tělo houpadla je vyrobeno z vysoce odolného polyetylenu – vysokotlakého plastu HDPE, který je UV stabilní, stálobarevný, nelámaný – nehrozí poranění ostrými úlomky, odolává povětrnostním vlivům. Pružina je zhotovena ze speciální oceli, vyznačující se dobrou pružností v ohybu. Povrchovou úpravu tvoří prášková barva komaxit. Kotvící noha je opatřena žárovým zinkováním. Spojovací materiál je pozinkovaný nebo nerezový.

Houpadlo splňuje normu ČSN EN 1176 (1, 6).



Technické údaje:

Věkové určení:	3 – 14 let
Počet uživatelů:	2
Maximální nosnost jednoho uživatele:	50 kg
Rozměr houpadla:	1,05 x 0,22 x 0,95 m
Ochranná zóna:	4,05 x 3,22 m
Výška pádu:	0,56 m

Dopadová plocha

Dopadová plocha bude řešena parkovým trávníkem. Vzhledem k maximální výšce 0,3 m – 1,0 m, ze které hrozí případný pád uživatele z daného prvku, není třeba řešit dopadové plochy ze speciálních měkčených povrchů.